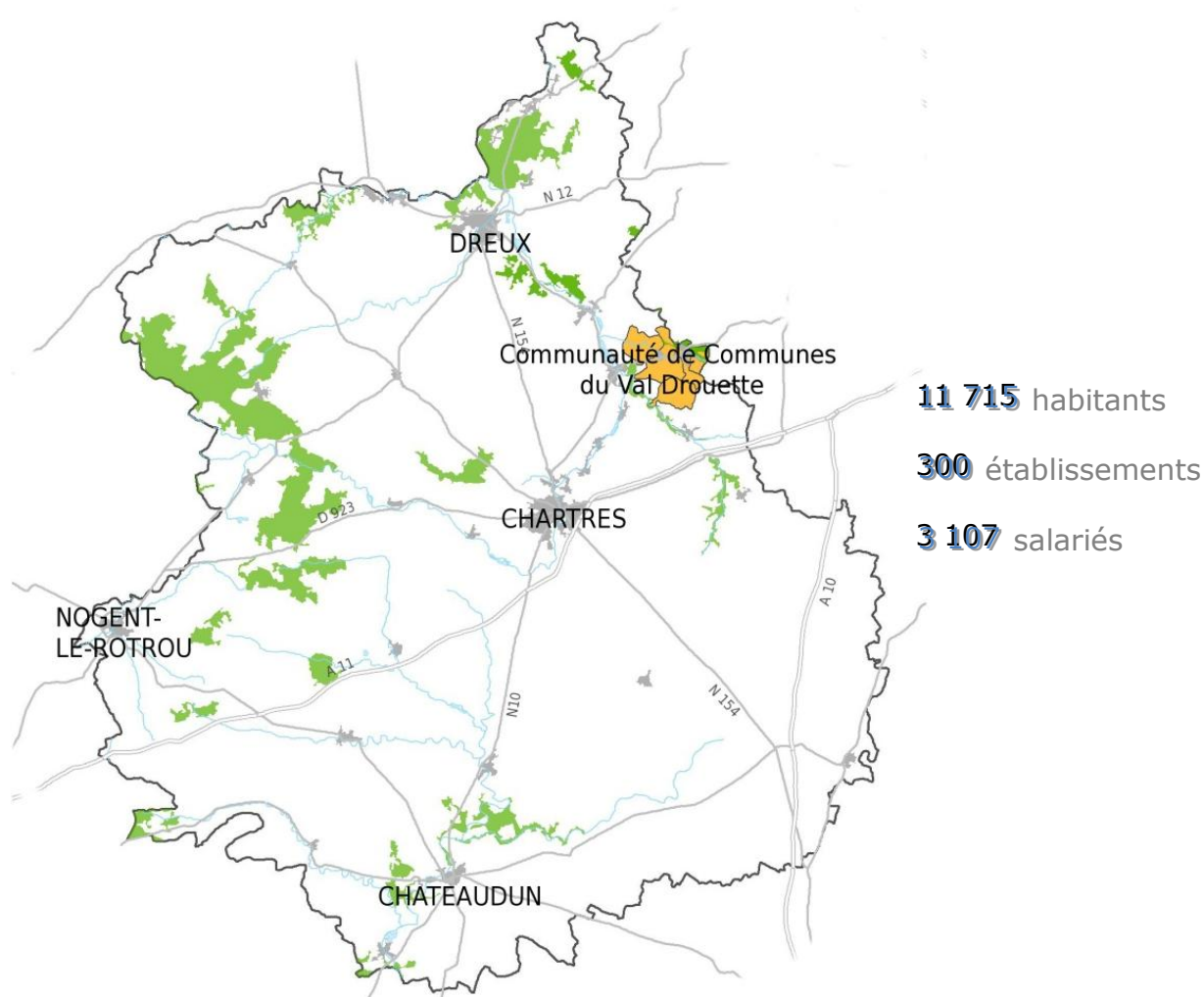


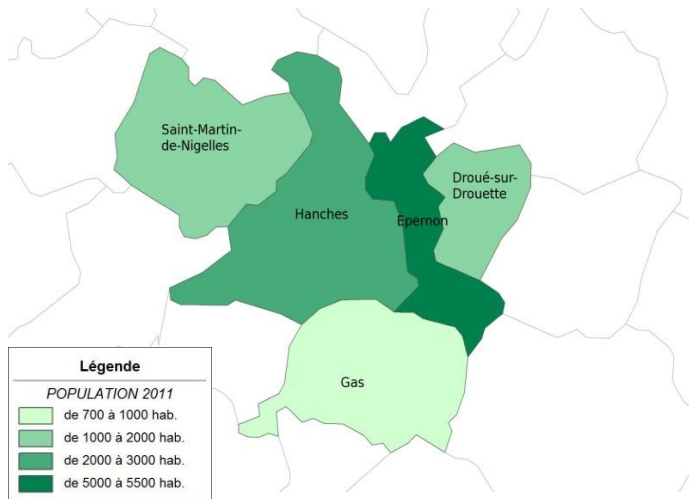
Bilan économique

Communauté de Communes du Val Drouette

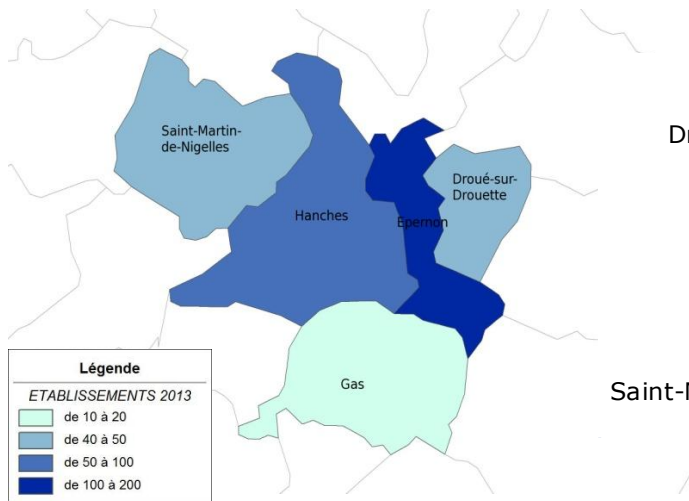
Janvier 2014



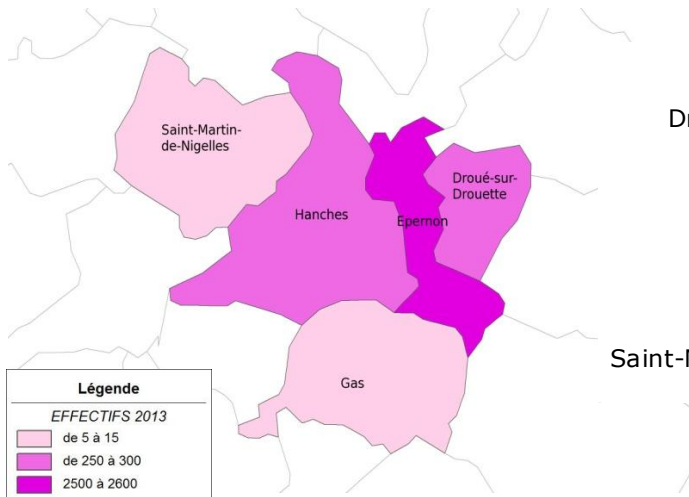
	Nombre d'habitants	Nombre d'établissements	Effectif salarié
Eure-et-Loir	430 416	12 695	78 726
Arrondissement de Chartres	205 704	6 332	43 101
Canton de Maintenon	31 686	808	5 069
Communauté de Communes du Val Drouette	11 715	300	3 107



	Habitants
Droué-sur-Drouette	1 274
Epernon	5 455
Gas	759
Hanches	2 628
Saint-Martin-de-Nigelles	1 599



	Commerce	Industrie	Services
Droué-sur-Drouette	7	12	21
Epernon	55	37	71
Gas	2	4	5
Hanches	20	8	40
Saint-Martin-de-Nigelles	4	5	9

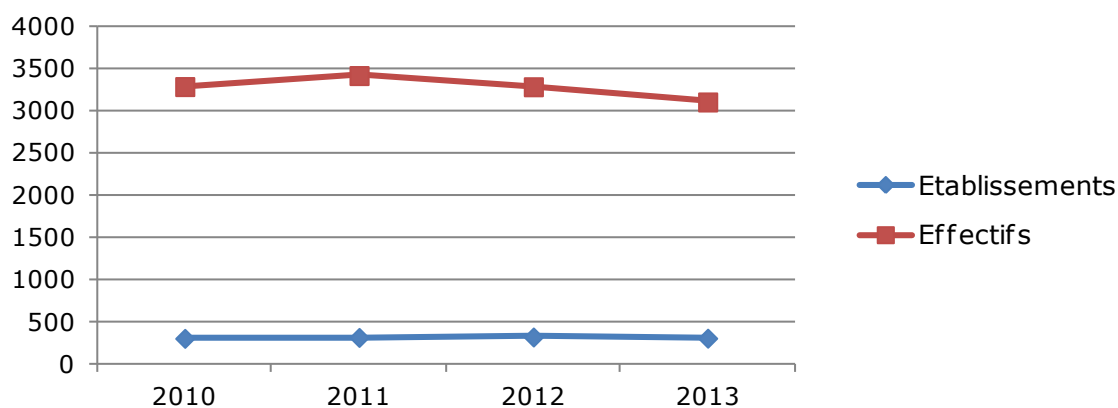


	Commerce	Industrie	Services
Droué-sur-Drouette	12	188	60
Epernon	126	2087	318
Gas	0	4	2
Hanches	230	3	62
Saint-Martin-de-Nigelles	1	6	8

	Nombre d'habitants	Nombre d'établissements	Effectif salarié
Droué-sur-Drouette	1 274	40	260
Epernon	5 455	163	2 531
Gas	759	11	6
Hanches	2 628	68	295
Saint-Martin-de-Nigelles	1 599	18	15

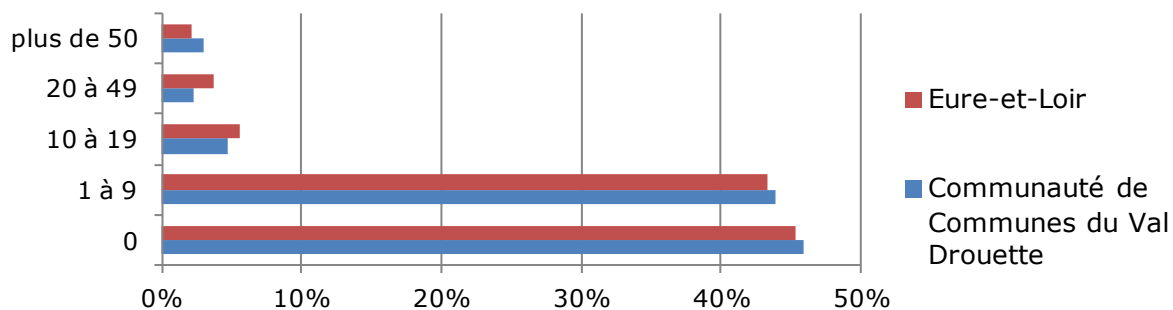
Evolution des établissements (Etb) et des effectifs (Eff)

	2010		2011		2012		2013	
	Etbs	Eff	Etbs	Eff	Etbs	Eff	Etbs	Eff
Commerce	101	416	96	385	95	377	88	369
Industrie	67	2429	74	2586	71	2471	66	2288
Service	130	445	139	450	148	440	146	450
TOTAL	298	3290	309	3421	314	3288	300	3107



Répartition des établissements par tranche d'effectif

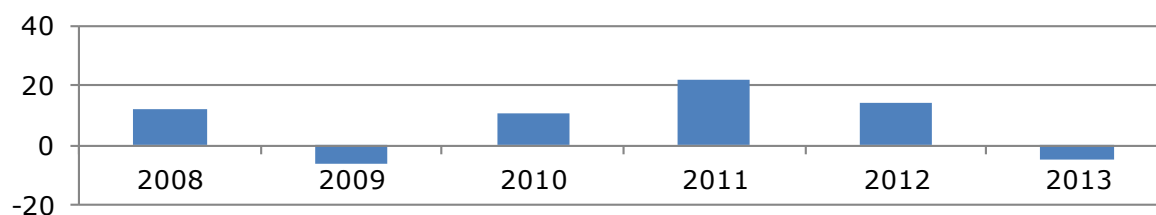
	0	1 à 9	10 à 19	20 à 49	plus de 50
2010	137	131	14	7	9
2013	154	117	10	9	10



Créations, cessations, reprises

	2008	2009	2010	2011	2012	2013
Création	● 29	● 23	● 30	● 35	● 31	● 11
Cessation	● 20	● 34	● 22	● 20	● 23	● 21
Reprise	● 3	● 5	● 3	● 7	● 6	● 5

Solde des créations, cessations, reprises



Taux de survie à 1 an

Année de début d'activité	2008	2009	2010	2011	2012
Commerce	82%	56%	100%	75%	89%
Industrie	67%	100%	83%	100%	100%
Service	93%	71%	86%	89%	94%
TOTAL	86%	71%	89%	91%	93%
Eure-et-Loir	84%	86%	87%	89%	89%

Période d'étude : 01/01/2005 au 31/12/2013

Taux de survie à 3 ans

Année de début d'activité	2008	2009	2010
Commerce	64%	44%	50%
Industrie	33%	0%	33%
Service	67%	57%	79%
TOTAL	62%	62%	61%
Eure-et-Loir	58%	60%	60%

Période d'étude : 01/01/2005 au 31/12/2013

Age moyen des entreprises

Commerce	8 ans
Industrie	10 ans
Service	7 ans

AGE MOYEN DU DIRIGEANT

	Age moyen	Ayant plus de 55 ans
Commerce	51 ans	26 dirigeants (30%)
Industrie	52 ans	18 dirigeants (27%)
Service	48 ans	31 dirigeants (21%)

LES PRINCIPAUX EMPLOYEURS

1	• SEALED AIR (937 salariés) - Fabrication de flims plastiques pour emballages.
2	• DELPHI (527 salariés) - Fabrication de connecteurs électriques.
3	• EXPANSCIENCE (253 salariés) - Fabrication de produits pharmaceutiques.
4	• ADECCO (253 salariés) - Prestation de main d'oeuvre.
5	• WR GRACE (176 salariés) - Fabrication de produits caoutchouc.
6	• HYPER U (158 salariés) - Hypermarché.
7	• STRALFORS (118 salariés) - Imprimerie.
8	• TOURNEVILLE SECUREX (55 salariés) - Fabrication d'étiquettes.
9	• SAFETY SECURITY (55 salariés) - Gardiennage / sécurité.
10	• DANISCO FRANCE (50 salariés) - Fabrication de ferments lactiques.

Source : Fichier consulaire, CCI d'Eure-et-Loir, 6 janvier 2014.

Contact :

Oriane Gault,

Conseillère Service Commerce et Collectivités

Chambre de Commerce et d'Industrie d'Eure-et-Loir

5 bis Avenue Marcel Proust – CS 80062 – 28008 Chartres Cedex

T. 02 37 84 29 43

ogault@cci28.fr

www.cci28.fr